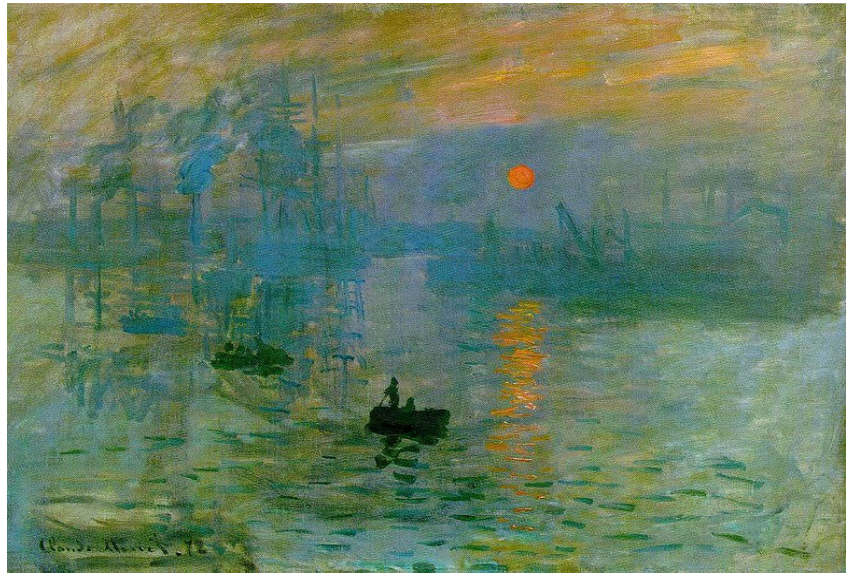




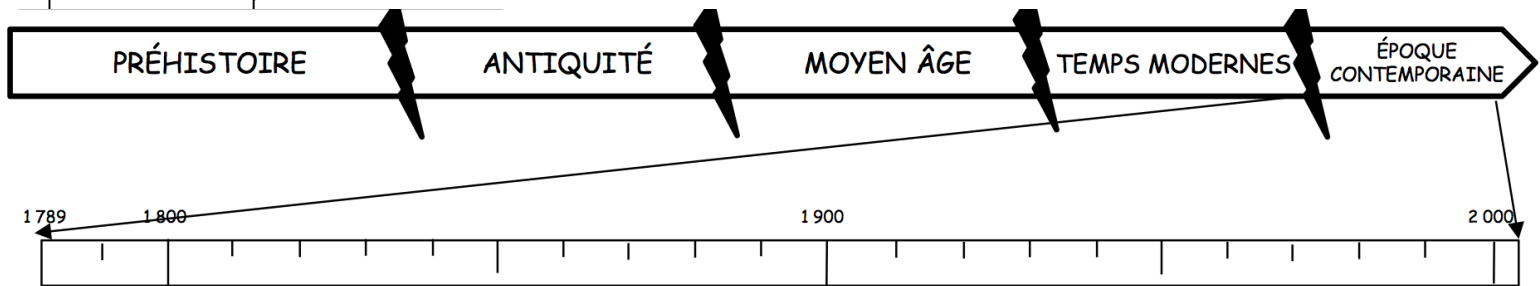
Carte d'identification
de l'oeuvre :

Titre : Impression, soleil levant
Auteurs : Claude Monet
Date de création : 1872
Dimension : 48cm sur 63cm
Technique : huile sur toile
Lieu d'exposition : Musée Marmottan Monet
à Paris



Claude Monet, *Impression, soleil levant* (1872)

Repère historique :



Note personnelle sur cette oeuvre :

.....

.....

À propos de l'oeuvre, de l'artiste, du contexte de création :
L'oeuvre *Impression, soleil levant* de Claude Monet a donné son nom à un courant artistique français de la seconde moitié du XIXème siècle.: l'impressionnisme.

Avant l'impressionnisme, on aimait peindre des sujets historiques ou religieux, avec des détails et en masquant le plus possible les traces du pinceau. Ce mouvement s'appelait le réalisme.

Les impressionnistes ne cherchent pas à peindre un objet, mais à reproduire les sensations, les impressions que leur donne cet objet. Ces impressions peuvent varier selon les moments et les individus : le but est de capter l'instant présent et de le rendre sur la toile comme le peintre le perçoit.
On a tendance à peindre des phénomènes mobiles plutôt que des choses stables.
On plante son chevalet dehors pour peindre en plein air et représenter la nature à différents moments de la journée, ou bien des scènes de la vie de tous les jours.
Les peintres utilisent des couleurs vives et font des petites touches de peinture.

Parmi les impressionnistes on compte notamment Claude Monet, Pierre Auguste Renoir ou Paul Cézanne.